

# 不動産業界様向け

# 物件情報検索システム

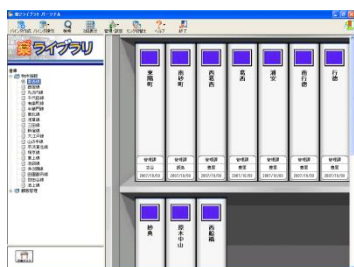
## 楽2ライブラリ

### 特長

- さまざまなキー項目で、文書を検索できます。
- 紙の書類を扱うのと同じ感覚で扱えるため、誰にでも簡単に操作することができます。
- すぐに物件が見つかるため顧客を窓口で待たせません  
最寄り駅名や間取りタイプなどから、登録先バイндаを認識して自動登録することができます。

### 運用イメージ

ScanSnapでらくらく登録



### らくらく登録！

- スキャンボタンを押すだけで登録可能です。また、WORD, EXCEL, JPEGなども登録可能です。
- 複合機や大型スキャナからでも登録可能です。
- 物件種別、所在地、間取り、最寄駅などの情報は、スキャンした画像を見ながら登録できます。

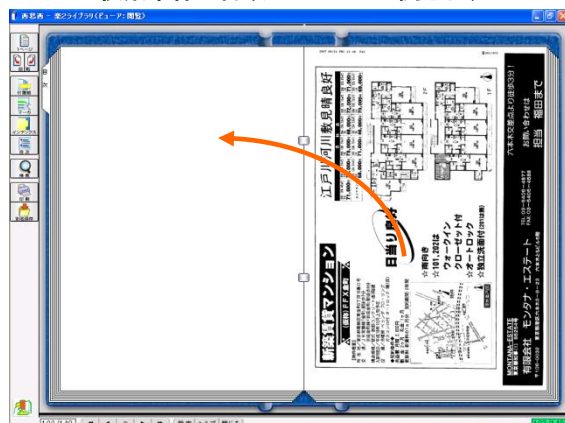
### らくらく検索！

- 物件種別、所在地、間取り、最寄駅など任意なキー項目から該当物件を一発検索。
- バイндаタイトルや管理者情報、目次情報などバイнда属性情報からも検索が可能です。

検索条件入力画面から検索したい条件を入力

管理No.	物件種別	所在地	築年月	契約期間
最寄駅	間	最寄駅からの距離	管理費	入居可日
タイプ	賃料	名称	構造	備考
貸賃条件	礼金	敷金	規模	建
	面積	㎡	間取り	内装
			向き	

検索条件に合致したページが開きます



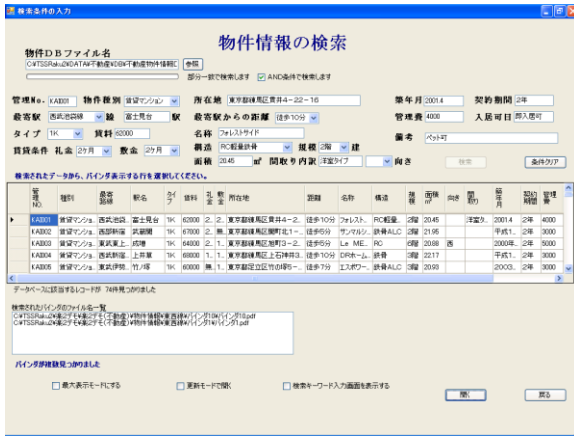
# 対象文書

## 一例として

- 物件情報間取図
- 賃貸申込書、住民票・本人確認書類写し
- 貸室賃貸借契約書、重要事項説明確認書
- 保証委託契約書、連帯保証人証明書
- 身元保証人承諾書(緊急連絡先届出書)
- 契約金内訳明細書
- 鍵預り証
- 工事写真、工事図面
- 管理元会社情報

# 検索項目

## 物件情報検索システムとしての検索キー



物件管理番号、物件種別、物件名称、所在地、最寄り駅、駅からの距離、路線、駅名、構造、面積、礼金、敷金、間取り、方角、築年月、管理費、契約期間、入居可能日、備考など

なお、項目の配置、名称などはカスタマイズ可能です。

# 機能概要

## 不動産業界様向け 文書電子ファイリングシステム for 楽<sup>2</sup>ライブラリ固有機能

- 物件種別、最寄り駅からの距離、間取りなど最大42項目の任意な項目から、検索条件を指定して、該当する物件情報を検索することができます。
- 検索条件は、完全一致、部分一致、前方一致の項目や、AND/OR条件で検索など、条件を指定して検索することができます。
- 既存のデータベースと連携して、スキャンしたデータとを関連づけて楽<sup>2</sup>ライブラリのバインダに自動登録することが可能です。
- バインダへの登録は、スキャンした画像データや、EXCEL/WORD/JPEGなどの画像を見ながら行え、任意な項目にデータ入力する手動登録機能があります。
- バインダ自動登録機能では、最寄り駅をキーとして、バインダタイトルが最寄駅名のバインダを自動認識して自動登録できます。
- Login、Logout、登録、閲覧などの操作において、いつ・誰が・どのバインダに対してどんな操作を行ったのかを記録としてログを残すことができます。(楽<sup>2</sup>クラサバ対応版)

# 動作条件

- 本システムは、楽<sup>2</sup>ライブラリパーソナルV4以降、または、楽<sup>2</sup>ライブラリクラサバ版V4に対応しております。従って、クライアント側にはこれらの対応したソフトウェアがインストールされている必要があります。
- Microsoftの.NET Framework V2以降の環境で動作します。

**楽<sup>2</sup>STPSU** は、株式会社PFUの登録商標です  
<http://www.pfu.fujitsu.com/raku2library/>

問合せ先 PFU東都株式会社

〒136-0071 東京都江東区亀戸1-5-7

日鐘NDタワー2階

電話 03-5627-8411

Mail [info-pte@pfu.fujitsu.com](mailto:info-pte@pfu.fujitsu.com) <http://www.pfu.fujitsu.com/tohto/>



開発元 株式会社豊里システムソリューション

〒112-0005 東京都文京区水道2-11-5

明日番ビル1階

電話 03-5856-1610

Mail [info@tssol.jp](mailto:info@tssol.jp)

<http://www.tssol.jp>

