

# 建築業界様向け

# 文書電子ファイリングシステム

## 楽2ライブラリ

### 特長

- さまざまなキー項目で、文書を検索できます。
- 紙の書類を扱うのと同じ感覚で扱えるため、誰にでも簡単に操作することができます。
- 書庫/キャビネット/バインダを自動で作成できます。  
(社)建築業協会IT推進部会が推奨するBCS作業標準フォルダ構成に準拠したバインダを作成できます。

### 運用イメージ



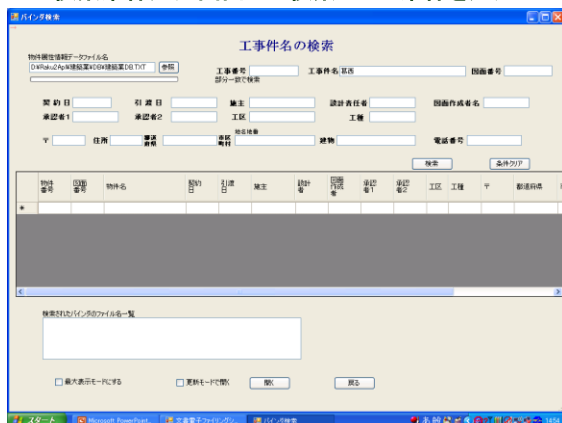
#### らくらく登録!

- スキャンボタンを押すだけで登録可能です。また、WORD, EXCEL, JPEGなども登録可能です。
- 複合機や大型スキャナからでも登録可能です。
- 工事件名、施主、図面番号などのキー項目は、スキャンした画像を見ながら登録できます。

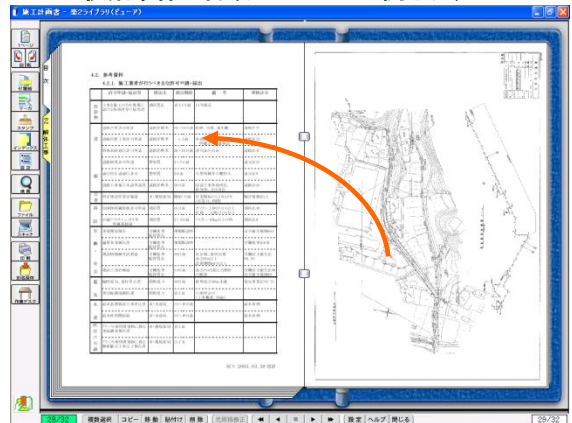
#### らくらく検索!

- 工事件名、施主、図面番号などのキー項目で、見たい文書や図面を容易に探し出せます。
- バインダタイトルや管理者情報、目次情報などバインダ属性情報からも検索が可能です。

検索条件入力画面から検索したい条件を入力



検索条件に合致したページが開きます



## 対象文書

### 一例として

- 官公署各種届出手続き関連書類
- 施工計画書、材料の品質・搬入・検査等書類
- 施工確認報告書、施工検査、工事・技術検査
- 工事関係記録、実施工程表
- 施工体制/技術者名簿

- 安全管理/環境保全
- 施工図面/設計図面/完成図
- 工事写真
- 工事別ファイル

仮設工事、土工事、地業工事、鉄骨工事、...

## 検索項目

### 検索キーの例

The screenshot shows a web-based search interface titled '文書の検索' (Document Search). It features several input fields for search criteria: '工事番号' (Project No.), '工事名' (Project Name), '工区' (Area), '工事分野' (Field), '工事種別' (Type), '発注者名' (Client Name), '契約日' (Contract Date), '着工日' (Start Date), '竣工日' (Completion Date), and '竣工日' (End Date). There are also fields for '図面番号' (Drawing No.), '子集1' (Sub-set 1), '子集2' (Sub-set 2), and '子集3' (Sub-set 3). A search button and a '条件クリア' (Clear Conditions) button are visible. Below the search fields is a table with columns for '工事番号', '工事名', '工区', '工事分野', '工事種別', '発注者', '平', '住居1', and '住居2'. The table is currently empty. At the bottom, there are checkboxes for '最大表示モードにする' (Use Max Display Mode), '更新モードで検索' (Search in Update Mode), and '検索キーワード入力の画像を表示する' (Show Images for Search Keyword Input), along with '戻る' (Back) and '検索' (Search) buttons.

工事番号、工事件名、工区、工事分野、工事業種、工事種別、発注者名、契約日、着工日、完工日、竣工日、図面番号、備考など

なお、項目の配置、名称などはカスタマイズ可能です。

## 機能概要

### 建築業界様向け文書電子ファイリングシステム for 楽<sup>2</sup>ライブラリ固有機能

- (社)建築業協会IT推進部会推奨のBCS作業標準フォルダに対応した書庫/キャビネット/バインダを自動で作成することができます。
- 工事件名、施主、図面番号など最大42項目の任意な項目から、検索条件を指定して該当する文書や図面を検索することができます。
- 検索条件は、完全一致、部分一致、前方一致の項目や、AND/OR条件で検索など、条件を指定して検索することができます。
- 既存のデータベースと連携して、スキャンしたデータとを関連ずけて楽<sup>2</sup>ライブラリのバインダに自動登録することが可能です。
- バインダへの登録は、スキャンした画像データや、EXCEL/WORD/JPEGなどの画像を見ながら行え、任意な項目にデータ入力する手動登録機能があります。
- Login、Logout、登録、閲覧などの操作において、いつ・誰が・どのバインダに対してどんな操作を行ったのかを記録としてログを残すことができます。

## 動作条件

- 本システムは、楽<sup>2</sup>ライブラリパーソナルV4以降、または、楽<sup>2</sup>ライブラリクラサバ版V4に対応しております。従って、クライアント側にはこれらの対応したソフトウェアがインストールされている必要があります。
- Microsoftの.NET Framework V2以降の環境で動作します。

楽<sup>2</sup>ライブラリ は、株式会社PFUの登録商標です  
<http://www.pfu.fujitsu.com/raku2library/>

問合せ先 PFU東都株式会社

〒136-0071 東京都江東区亀戸1-5-7  
日鐵NDタワー2階

電話 03-5627-8411

Mail [info-pte@pfu.fujitsu.com](mailto:info-pte@pfu.fujitsu.com) <http://www.pfu.fujitsu.com/tohto>



開発元 株式会社豊里システムソリューション

〒112-0005 東京都文京区水道2-11-5  
明日番ビル1階

電話 03-5856-1610

Mail [info@tssol.jp](mailto:info@tssol.jp)

<http://www.tssol.jp>

