

人材派遣業様向け

派遣台帳ファイリングシステム

楽2ライフライ

こんな事でお困りではありませんか？

- 紙文書が増え保管場所がオフィススペースを圧迫
- スキルや資格などで検索し適格な人材を即座に探したい
- 紛失、流失、破損、災害時の喪失が心配

楽2ライフライ標準パッケージに人材派遣業様向けに機能強化して問題解決！。

ScanSnapでらくらく登録

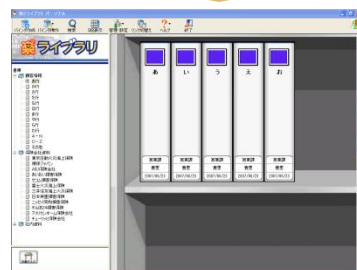
らくらく登録！

- 従来のキャビネットファイルの管理と同様の運用
- 誰でも簡単に電子バインダに登録できます
- 紙文書の登録はページを開いてボタン一押し



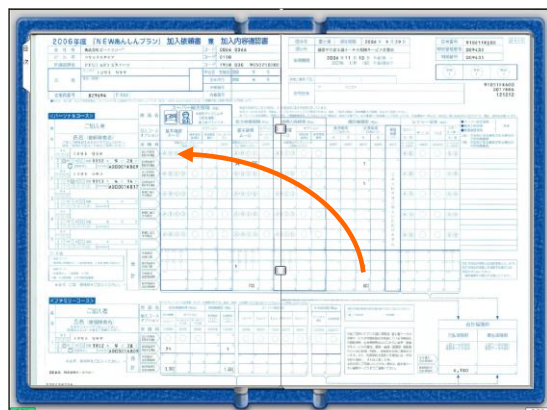
らくらく検索！

- 文書の登録、検索、参照が可能
- 紙の書類を扱うのと同じ感覚でパラパラ捲り。
- 登録者氏名、資格、スキルなどで一発検索



らくらく管理！

- 紙文書もWORD, EXCEL文書も一緒に管理できます。
- バックアップ機能で万が一の時も安心
- 誰がいつどんな操作をしたかという操作履歴が残るので、個人情報保護にも安心



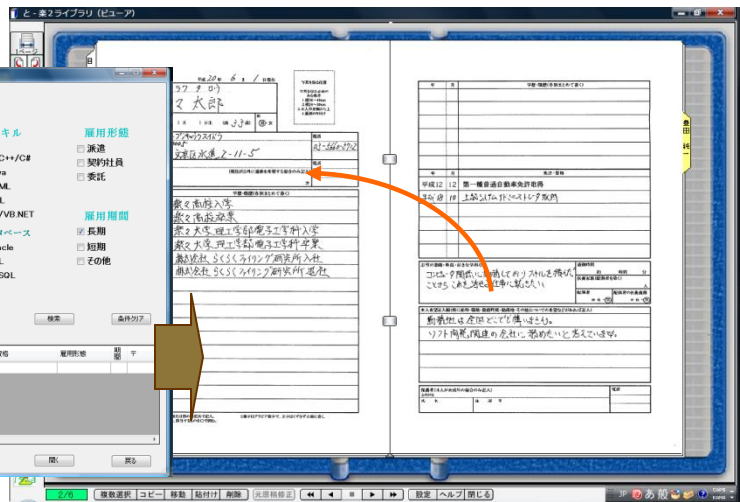
- 派遣台帳
- 履歴書、スキル表
- 業務経歴書
- 各種資格取得証明書写し

- 運転免許証写し
- 派遣先会社案内
- 業務報告書
- 研修資料ファイル

履歴書検索画面



履歴書表示画面



機能概要

- 登録者、派遣先、保有資格、スキル、業務経歴など、最大42項目の任意な項目から、検索条件を指定して、該当する履歴書やスキルシートなどを検索することができます。
- 検索条件は、完全一致、部分一致、前方一致の項目や、AND/OR条件で検索など、条件を指定して検索することができます。
- 既存のEXCELなどで作成された契約者管理データと連携して、複合機やスキャナーからスキャンしたPDFを楽²ライブラリのバインダに自動登録することが可能です。
- 履歴書から自動的に登録先バインダを判定して、該当バインダへ自動登録することができます。
- バインダへの登録は、スキャンした画像データや、EXCEL/WORD/JPEGなどの画像を見ながら行え、任意な項目にデータ入力する手動登録機能があります。

動作条件

- 本システムは、楽²ライブラリパーソナルV4以降、または、楽²ライブラリクラサバ版V4に対応しております。従って、クライアント側にはこれらの対応したソフトウェアがインストールされている必要があります。
- Microsoftの.NET Framework V2以降の環境で動作します。

楽²ライブラリ は、株式会社PFUの登録商標です
<http://www.pfu.fujitsu.com/raku2library/>

問合せ先 PFU東都株式会社

〒136-0071 東京都江東区亀戸1-5-7

日鐵NDタワー2階

電話 03-5627-8411

Mail info-ptc@pfu.fujitsu.com

<http://www.pfu.fujitsu.com/tohto/>



開発元 株式会社豊里システムソリューション

〒112-0005 東京都文京区水道2-11-5

明日香ビル1階

電話 03-5856-1610

Mail info@tssol.jp

<http://www.tssol.jp>

